

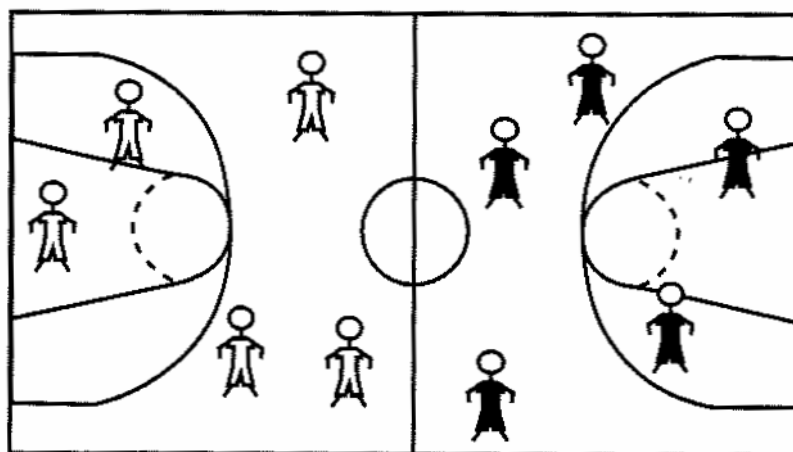
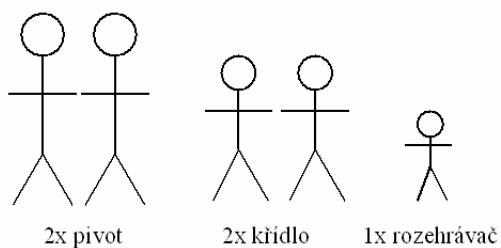
Obecná pravidla v minibasketbalu

1. Počet hráčů

Na hřišti může být max. 5 hráčů jednoho družstva

2. Pozice hráčů na hřišti

Nejčastější pozice hráčů na hřišti

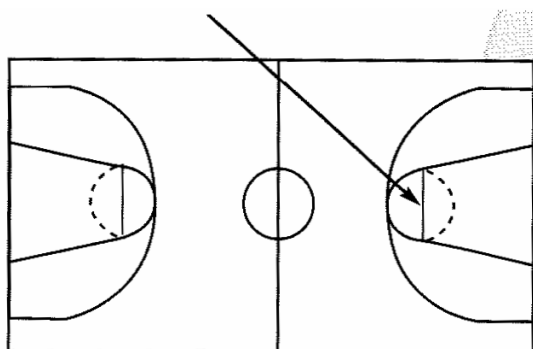


3. Hodnocení

Pokud hráč vystřelí za 3 bodovou hranicí = **2 body v minibasketbalu**

Pokud hráč vystřelí uvnitř 3 bodové hranice = **2 body**

Trestný hod = **1 bod**



4. Hrací doba

Hrací doba v minibasketbalu je 4x8 minut čistého času. Po 2. čtvrtinách vždy následuje přestávka (poločas).

5. Herní úbor

Trička a trenky stejné barvy (pro 1 družstvo), čísla na dresu v předu a na zádech.

6. Povolená obrana

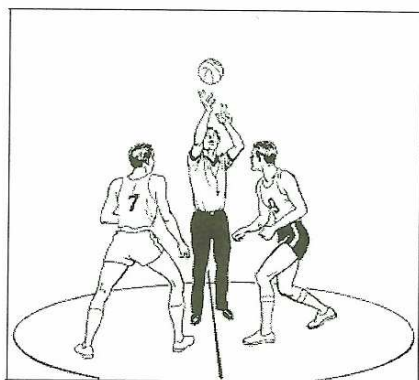
Je povolena pouze **osobní obrana**- každý hráč brání jednoho protihráče.

Bránící hráč obvykle stojí mezi košem a svým útočícím hráčem.

7. Začátek utkání

Začátek utkání začíná rozkokem uvnitř středového kruhu.

Cílem je odrazit míč ke svému spoluhráči. Při rozkoku nesmí být míč hráči, kteří se rozkoku účastní, zachycen.



8. Hraniční čáry

Koncové a postranní čáry. Hráč musí stát uvnitř území, mimo hraniční čáry. V případě, že stojí na nebo za hraniční čarou- je v autu.

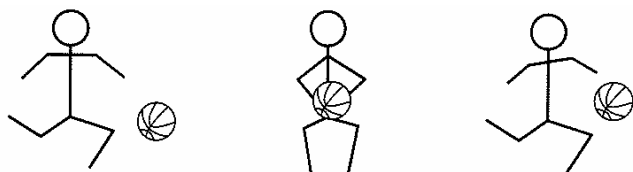
9. Přestupky

i. Kroky

Pokud hráč s míčem udělá 3 a více kroků aniž by míč odrazil o zem.

ii. Dvojitý (přerušovaný) dribling

Pokud hráč s míčem dribling přerušuje a poté ho znovu zahájí. Též dribling 2 rukama.



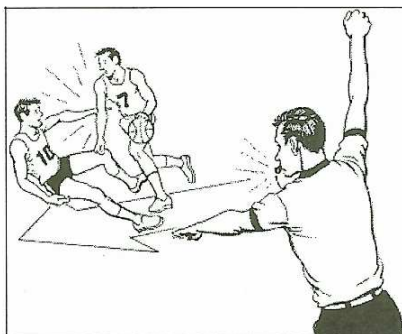
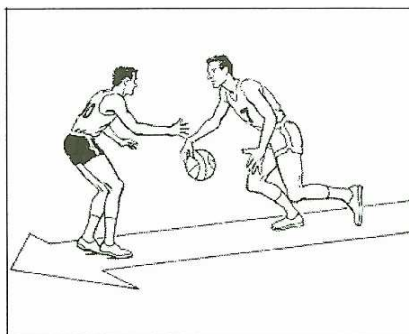
iii. Přenášení míče

Za každé situace je míč pod hráčovou driblující rukou. Nesmí dojít k rotaci/ přetáčení dlaně s míčem – míč na ruce.

10. Fauly

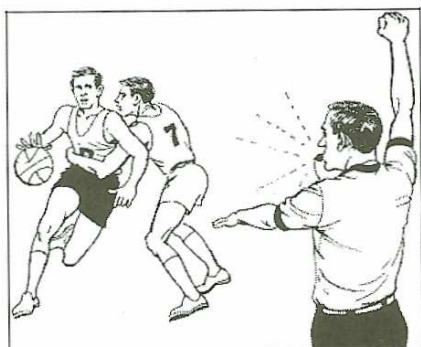
i. Útočný faul

Útočící hráč se dopustí útočného faulu, pokud narazí do nehybného obránce.



ii. Obranný faul

Pokud obránce fauluje útočícího hráče, přerušuje hru. Obránce nesmí soupeře blokovat, strkat, udeřit, držet či užít jakékoliv nepřiměřené síly.



iii. Oboustranný faul

Pokud se v jeden moment dopustí faulu jak obránce, tak útočník.

